



K-DUCER

Rozwiązania Przetwornikowe



**Sterownik
z oprogramowaniem
w języku polskim**

KOLVER

HERMESTOOLS

K-DUCER 4.0 REWOLUCJA

K-Ducer to nowy, inteligentny przetwornikowy system montażowy firmy Kolver - pionierskiego producenta narzędzi elektrycznych od 1989 roku. System składa się z zaawansowanego najnowocześniejszego kontrolera i szeregu ręcznych wkrętarek oraz wrzecion do zabudowy, z momentem obrotowym do 15 Nm (wkrótce zakres zostanie rozszerzony do 50 Nm).

WKRETKI KDS

Wkrętarki elektryczne KOLVER KDS obejmują wszystkie wymagania linii montażowej: dokładność oraz wysokiej jakości połączenia z kontrolą momentu i kąta.

Wbudowany kompaktowy przetwornik zapewnia kontrolę momentu z doskonałą powtarzalnością.

Wkrętarki KDS charakteryzują się niedoścignioną ergonomią, wzornictwem z elementami „soft touch”, statusem wyświetlanym za pomocą diód LED, ochroną temperaturową połączona z pełną identyfikowalnością i odpornością na błędy w procesie montażu. Dostępne w konfiguracji prostej, kątowej, pistoletowej i jako wrzeciona do zabudowy.



Ze względu na naszą politykę ciągłego ulepszania produktów, projekt, dane i specyfikacje mogą ulec zmianie.



Wkrętarki przetwornikowe / seria K-DUCER

Wkrętarki proste KDS

Kod	Model	Moment Nm	Obroty/min. min-max	Wymiary mm	Waga kg	Uchwyt
175015	KDS-MT1.5	0.1 - 1.5	50 - 850	254 x 52	0.7	Hex 1/4"
135006	KDS-PL6	0.5 - 6	50 - 850	251 x 52	0.7	Hex 1/4"
135010	KDS-PL10	0.8 - 10	50 - 600	251 x 52	0.7	Hex 1/4"
135015	KDS-PL15	0.5 - 15	50 - 320	251 x 52	0.7	Hex 1/4"

Wkrętarki pistoletowe KDS

Kod	Model	Moment Nm	Obr./min. min-max	Wymiary mm	Waga kg	Uchwyt
175016	KDS-MT1.5P	0.1 - 1.5	50 - 850	186 x 172 x 50	0.7	Hex 1/4"
135007	KDS-PL6P	0.5 - 6	50 - 850	186 x 170 x 50	0.7	Hex 1/4"
135011	KDS-PL10P	0.8 - 10	50 - 600	186 x 170 x 50	0.7	Hex 1/4"
135016	KDS-PL15P	0.5 - 15	50 - 320	186 x 170 x 50	0.7	Hex 1/4"

Wkrętarki proste KDS z obudową ESD-safe

Kod	Model	Moment Nm	Obr./min. min-max	Wymiary mm	Waga kg	Uchwyt
175015/ESD	KDS-MT1.5/ESD	0.1 - 1.5	50 - 850	254 x 52	0.7	Hex 1/4"
135006/ESD	KDS-PL6/ESD	0.5 - 6	50 - 850	251 x 52	0.7	Hex 1/4"
135010/ESD	KDS-PL10/ESD	0.8 - 10	50 - 600	251 x 52	0.7	Hex 1/4"
135015/ESD	KDS-PL15/ESD	0.5 - 15	50 - 320	251 x 52	0.7	Hex 1/4"

Wkrętarki pistoletowe KDS z obudową ESD-safe

Kod	Model	Moment Nm	Obr./min. min-max	Wymiary mm	Waga kg	Uchwyt
175016/ESD	KDS-MT1.5P/ESD	0.1 - 1.5	50 - 850	186 x 172 x 50	0.7	Hex 1/4"
135007/ESD	KDS-PL6P/ESD	0.5 - 6	50 - 850	186 x 170 x 50	0.7	Hex 1/4"
135011/ESD	KDS-PL10P/ESD	0.8 - 10	50 - 600	186 x 170 x 50	0.7	Hex 1/4"
135016/ESD	KDS-PL15P/ESD	0.5 - 15	50 - 320	186 x 170 x 50	0.7	Hex 1/4"

Wkrętarki KDS z obudową aluminiową - pod zabudowę

Kod	Model	Moment Nm	Obr./min. min-max	Wymiary mm	Waga kg	Uchwyt
175115	KDS-MT1.5CA	0.1 - 1.5	50 - 850	237 x 40	0.9	Hex 1/4"
135106	KDS-PL6CA	0.5 - 6	50 - 850	248 x 40	0.9	Hex 1/4"
135110	KDS-PL10CA	0.8 - 10	50 - 600	248 x 40	0.9	Hex 1/4"
135115	KDS-PL15CA	0.5 - 15	50 - 320	248 x 40	0.9	Hex 1/4"

Wkrętarki KDS z obudową aluminiową, z mocowaniem kołnierzowym - pod zabudowę

Kod	Model	Moment Nm	Obr./min. min-max	Wymiary mm	Waga kg	Uchwyt
175115/FN	KDS-MT1.5CA/FN	0.1 - 1.5	50 - 850	316 x 40	1.1	Sq 3/8"
135106/FN	KDS-PL6CA/FN	0.5 - 6	50 - 850	350 x 40	1.1	Sq 3/8"
135110/FN	KDS-PL10CA/FN	0.8 - 10	50 - 600	350 x 40	1.1	Sq 3/8"
135115/FN	KDS-PL15CA/FN	0.5 - 15	50 - 320	350 x 40	1.1	Sq 3/8"

Wkrętarki kątowe KDS

Kod	Model	Moment Nm	Obr./min. min-max	Wymiary mm	Waga kg	Uchwyt
135006/A	KDS-PL6/ANG	0.5 - 5.5	50 - 850	288 x 52	0.7	Hex 1/4"
135010/A	KDS-PL10/ANG	0.8 - 9	50 - 600	288 x 52	0.7	Hex 1/4"
135015/A	KDS-PL15/ANG	0.5 - 14	50 - 320	326 x 52	0.9	Sq 3/8"

WAŻNE: Nie zaleca się ciągłego użytkowania powyżej 80% zakresu momentu obrotowego.

Wkrętarki KDS współpracują ze sterownikami serii KDU.

ZASILACZ I KONTROLER KDU-1

Seria sterowników KDU-1 zapewnia pełną kontrolę nad operacjami dokręcania w wiodącym w branży kompaktowym rozmiarze.

Funkcje:

Z funkcjami takimi jak kolorowy wyświetlacz z ekranem dotykowym, wieloma programami i sekwencjami, intuicyjnym interfejsem programowania, kontrolą momentu i kąta oraz stosownymi wykresami, kontrolery KDU-1 zapewniają niezrównaną wydajność.

Łatwe w użyciu:

Łatwa konfiguracja oraz obsługa. Urządzenia można programować za pomocą ekranu dotykowego lub oprogramowania komputerowego.

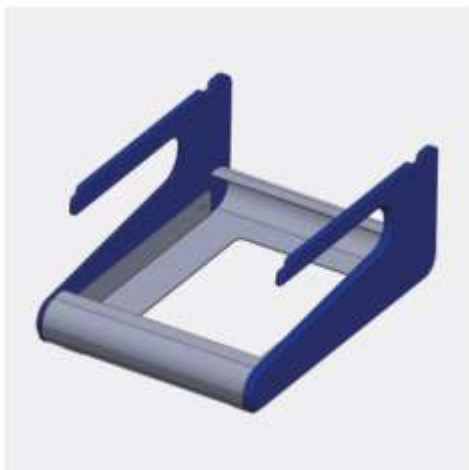
Różne modele, wiele opcji

Jednostka zasilająca występuje w dwóch wersjach w zależności od wymaganego poziomu funkcjonalności. Jednostka podstawowa KDU-1 zawiera porty szeregowy i USB. Oprócz tego zaawansowane kontrolery KDU-1A są wyposażone w port komunikacyjny Modbus TCP. Większość protokołów komunikacyjnych jest dostępna przy wsparciu modułów zewnętrznych. Sterowniki KDU obsługują wszystkie narzędzia z serii KDS.

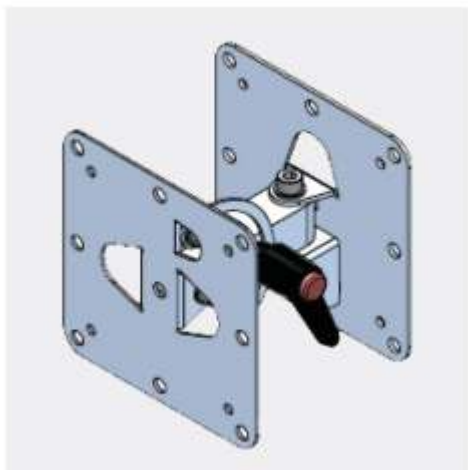
Przemysł 4.0

Przemysł 4.0 - czwarta rewolucja przemysłowa - napędza ewolucję procesu montażu. Cyfryzacja produkcji i montażu oznacza zmianę naszego spojrzenia na produkcję pod względem optymalizacji produkcji i automatyzacji.

Im lepiej jesteś poinformowany, tym lepsze decyzje możesz podjąć. Posiadanie inteligentnych narzędzi na linii oznacza, że masz określone informacje dotyczące dokręcania wprowadzone do systemu produkcyjnego - informacje dotyczące krytycznych szczegółów komponentów, materiałów i procesu dokręcania. W efekcie pozwala to na zwiększenie wydajności i prowadzi do proaktywnego rozwiązywania problemów, a także do znacznych oszczędności energii dzięki poprawie wydajności.



Podstawa stołowa



Uchwyt ścienny

K-DUCER

TORQUE & ANGLE ✓

TORQUE CONTROL

TARGET	1.50 Nm	MAX	50.00 Nm
		MIN	0.00 Nm

SPEED RPM

DOWNSHIFT ON RPM

AT Nm

ANGLE MONITORING

TARGET	0	MAX	10000 °	STARTING AT:
		MIN	0 °	<input type="text" value="0.50"/> Nm

KOLVER



Sterowniki dla wkrętarek przetwornikowych K-Ducer

Funkcje	KDU-1 Basic	KDU-1A Advanced
5" ekran dotykowy	•	•
Liczba programów	64	64
Sekwencje	8	8
20 wejść	•	•
21 wyjść	•	•
Wykres momentu	•	•
Odczyt kodu kreskowego	•	•
Kontrola moment & kąt	•	•
Wiele parametrów	•	•
RS 232 (2)	•	•
Mini USB	•	•
USB	•	•
Modbus TCP		•
Devicenet		+
CC-Link		+
Profibus		+
Ethernet / IP		+
Profinet		+
Profinet FO		+
Ethercat		+
CC-Link IE Field		+
Powerlink		+

+ = Wymaga osobnego modułu do konwersji Modbus TCP na żądany protokół

Okablowanie do wkrętarek i sterowników K-Ducer

Do uzupełnienia dowolnego systemu K-Ducer wymagane są kable, ponieważ łączą one wkrętaki KDS ze sterownikami KDU. Są wykonane z wytrzymałych materiałów, aby zagwarantować wyjątkową odporność na zużycie. Dostępne są dwie różne długości (2,5 m i 5 m), aby spełnić wszelkie wymagania produkcyjne.



Złącze narzędzia



Złącze sterownika



K-DUCER

screen 1 / 5

program pcb assembly

1.50 Nm

517

TARGET: 1.50 Nm

NO TARGET SET

Screw OK

KOLVER

KOLVER
MADE IN GERMANY
HIGH PRECISION
1.5 - 70 Nm
30 - 600 rpm
400 mm
1.1 kg
1422006

ROZWIĄZANIE KOLVER K-DUCER 4.0

- W pełni kompatybilny z koncepcją Industry 4.0
- Ceny od € 5.000 €
- Cm (zdolności narzędzia) > 4.0*

*Przy wybranych wartościach momentu. Zawsze > 1,66



KOLVER S.R.L.

36016 THIENE - ITALY - Via Marco Corner, 19/21
Tel. +390445371068
kolver@kolver.it - kolver.it

KOLVER USA

8D Industrial Way, Suite 1 - Salem, NH 03079
P (603) 912-5886 - F (978) 923-8522
kolver@kolverusa.com - kolverusa.com

wyłączny przedstawiciel:

HERMESTOOLS Sp. z o.o.

ul. Sarni Stok 73 a, 43-300 Bielsko-Biała, Polska; tel: +48 33 821 41 90-91

HERMESTOOLS